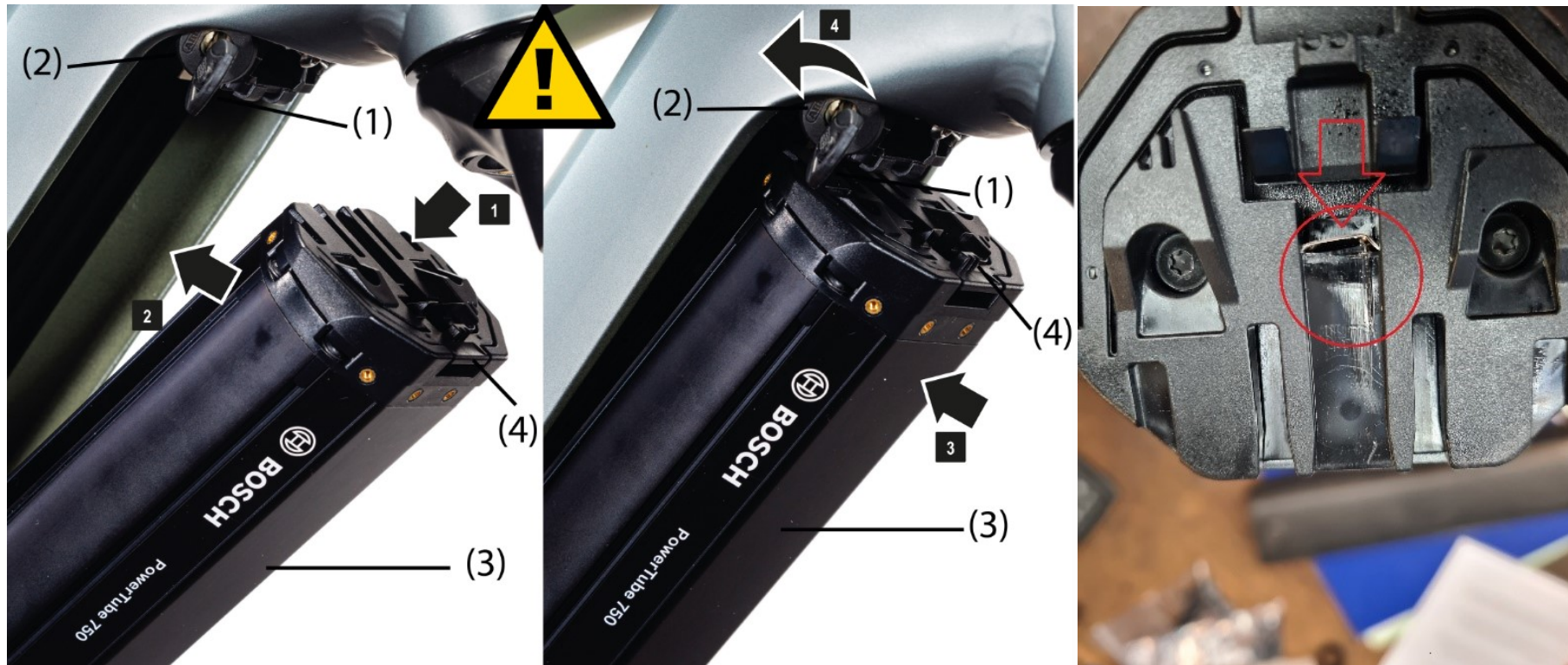


# HINWEIS ZUM KORREKTEM EINLEGEN DES BOSCH POWERTUBE-AKKUS, UM SCHÄDEN DURCH HERAUSFALLEN ZU VERMEIDEN



**Der Schlüssel muss sich immer zum Einlegen des Akkus im Schloss befinden UND das Schloss muss beim Einlegen des Akkus immer geöffnet sein!  
Bitte überprüfen Sie immer den korrekten Sitz und Zustand des Akkus und der Montageplatte**

(1) Schlüssel (2) Akkuschloss (3) PowerTube-Akku (4) Rückhaltesicherung

Damit der Akku eingesetzt werden kann, muss der Schlüssel im Akkus Schloss stecken und das Akkus Schloss muss aufgeschlossen sein.

1. Zum Einsetzen des PowerTube-Akkus setzen Sie ihn mit den Kontakten in die untere Halterung des Rahmens.
2. Halten Sie das Akkus Schloss mit dem Schlüssel offen und schwenken Sie den Akku nach oben, bis er von der Rückhaltesicherung gehalten wird.
3. Lassen Sie den Schlüssel los und drücken Sie den Akku nach oben, bis er deutlich hörbar einrastet.

Schließen Sie den Akku immer am Akkus Schloss ab, weil sich sonst das Akkus Schloss öffnen und der Akku aus der Halterung fallen kann. Ziehen Sie den Schlüssel nach dem Abschließen immer aus dem Akkus Schloss. Damit verhindern Sie, dass der Schlüssel herausfällt bzw. dass der eBike-Akku bei abgestelltem eBike durch unberechtigte Dritte entnommen wird.

- (1) Schlüssel
- (2) Akkus Schloss
- (3) PowerTube-Akku
- (4) Rückhaltesicherung

